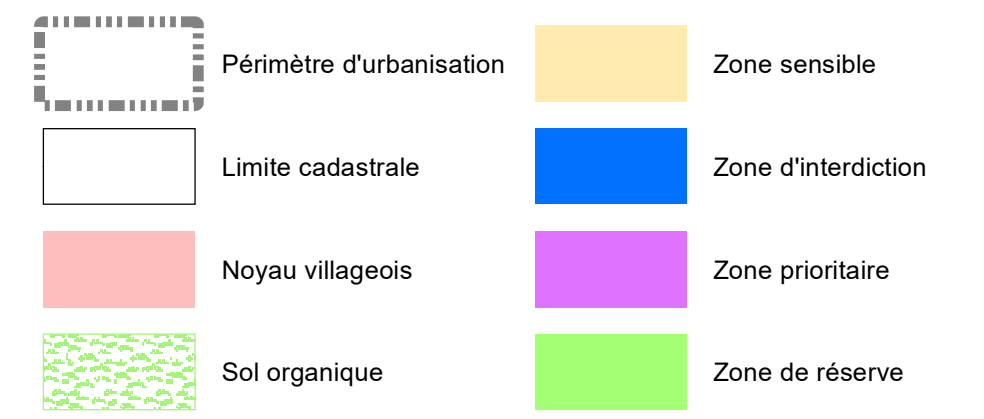


# Municipalité de Saint-Dominique

## Règlement de zonage Règlement 2017-324

### Annexe C Plan de zonage Feuillet 1/2

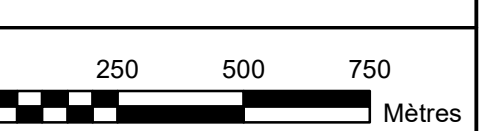


- A = Agricole
- Ac = Agricole-conservation
- Am = Agricole-mixte
- R = Résidentiel
- M = Mixte
- P = Public

Règlement de modification no.:	Date d'entrée en vigueur	Date de la mise à jour
--------------------------------	--------------------------	------------------------

--	--	--

Echelle: 1:15 000



Date: Mai 2017

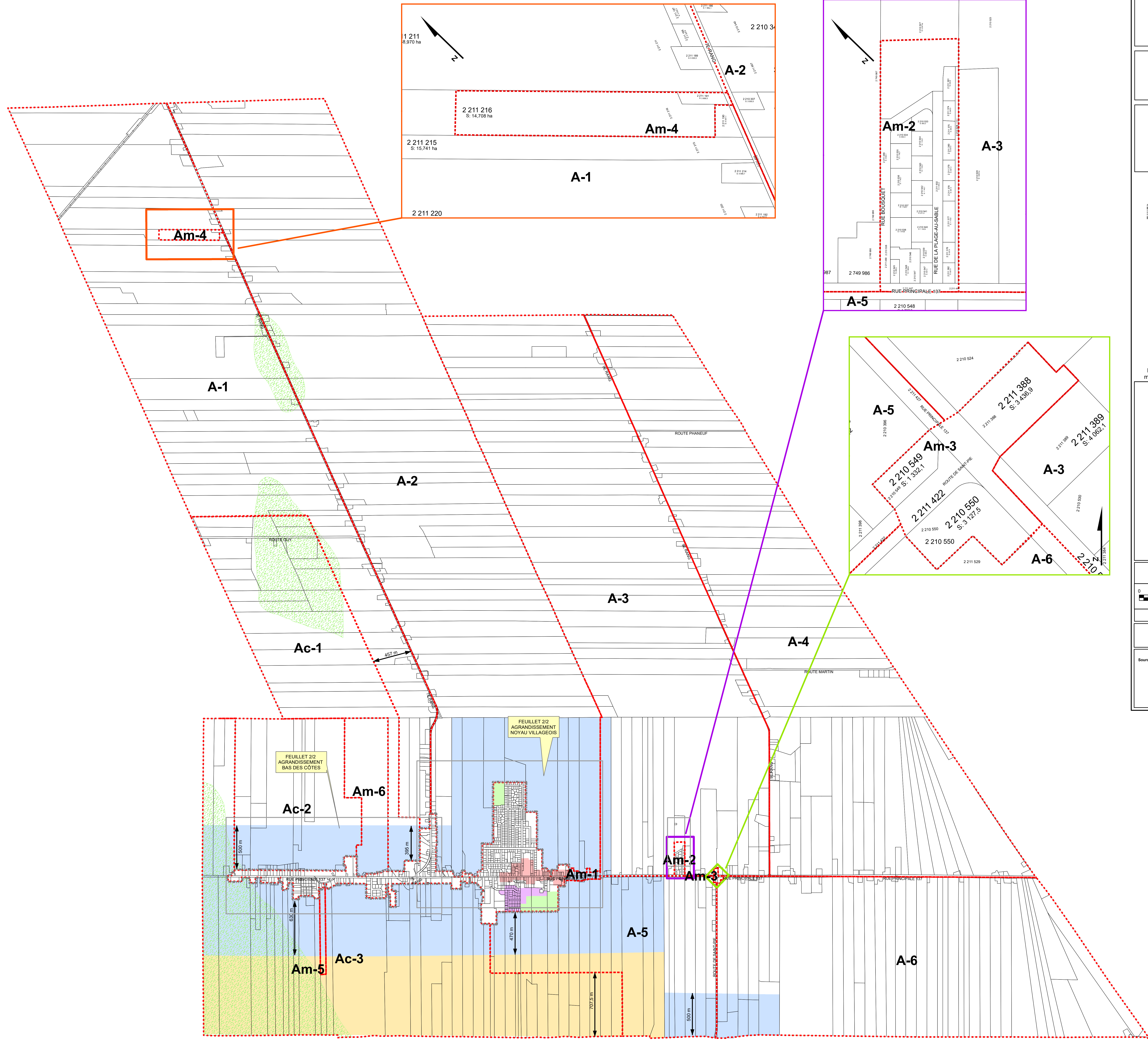
Réalisé par:  
Johanie Bouchard, urbaniste

Cartographie par:  
Mathieu Guast, géomaticien  
MRC des Maskoutains

Approuvé par:  
Johanie Bouchard, urbaniste

Projection Mercator Transverse Modifiée  
Fuseau 8  
NAD 83

Sources: BDQ, 1:20 000; Ministère des Ressources naturelles, Gouvernement du Québec (2000); Réseau routier: Adresses Québec 2017; Périmètre d'urbanisation: MRC des Maskoutains 10-208



# Municipalité de Saint-Dominique

## Règlement de zonage Règlement 2017-324

### Annexe C Plan de zonage Feuillet 2/2

- Zonage Saint-Dominique
  - Périmètre d'urbanisation
  - Noyau villageois
  - Limite cadastrale
  - Sol organique
  - Zone sensible
  - Zone d'interdiction
  - Zone prioritaire
  - Zone de réserve
- A = Agricole  
 Ac = Agricole-conservation  
 Am = Agricole-mixte  
 R = Résidentiel  
 M = Mixte  
 P = Public

Règlement de modification no.:      Date d'entrée en vigueur      Date de la mise à jour

--	--	--

Échelle: 1:3 000

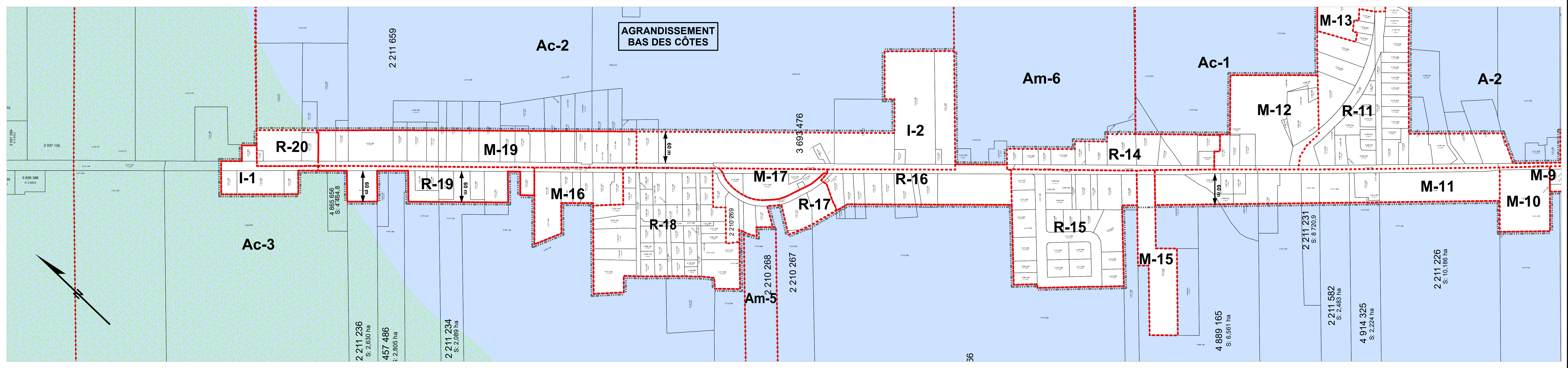
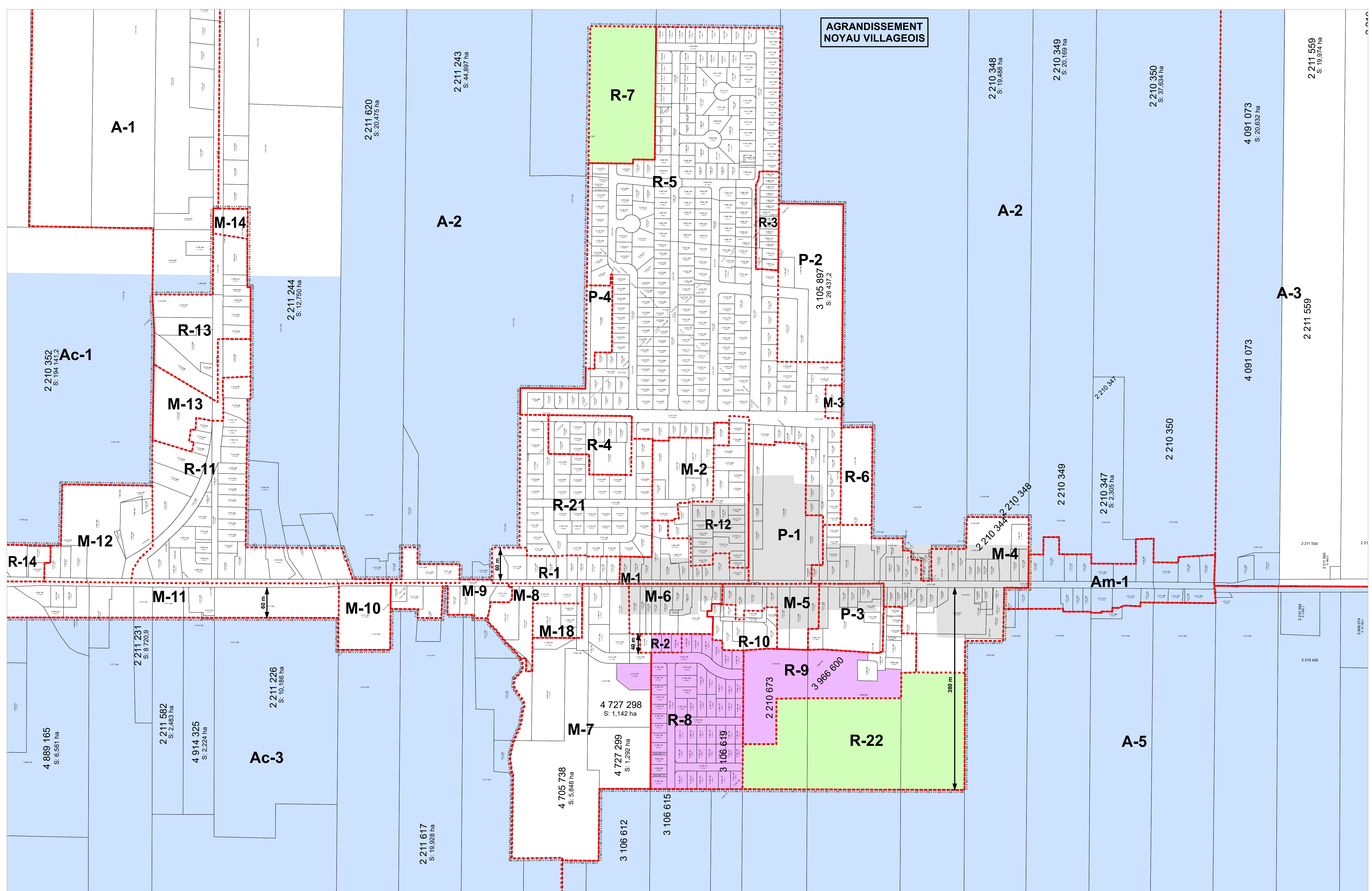
0 25 50 75 100 Mètres

Date: Mai 2017

Réalisé par: Johanie Bouchard, urbaniste  
 Cartographie par: Matteo Guast, géomaticien  
 MRC des Maskoutains  
 Approuvé par: Johanie Bouchard, urbaniste

Projection Mercator Transverse Modifiée  
Fuseau 8  
NAD 83

Sources: BDTO, 1:20 000, Ministère des Ressources naturelles, Gouvernement du Québec, (2005).  
 Réseau routier: Adresses Québec 2017  
 Périmètre d'urbanisation: MRC des Maskoutains 10-298



AGRANDISSEMENT  
NOYAU VILLAGEOIS

AGRANDISSEMENT  
BAS DES CÔTES

